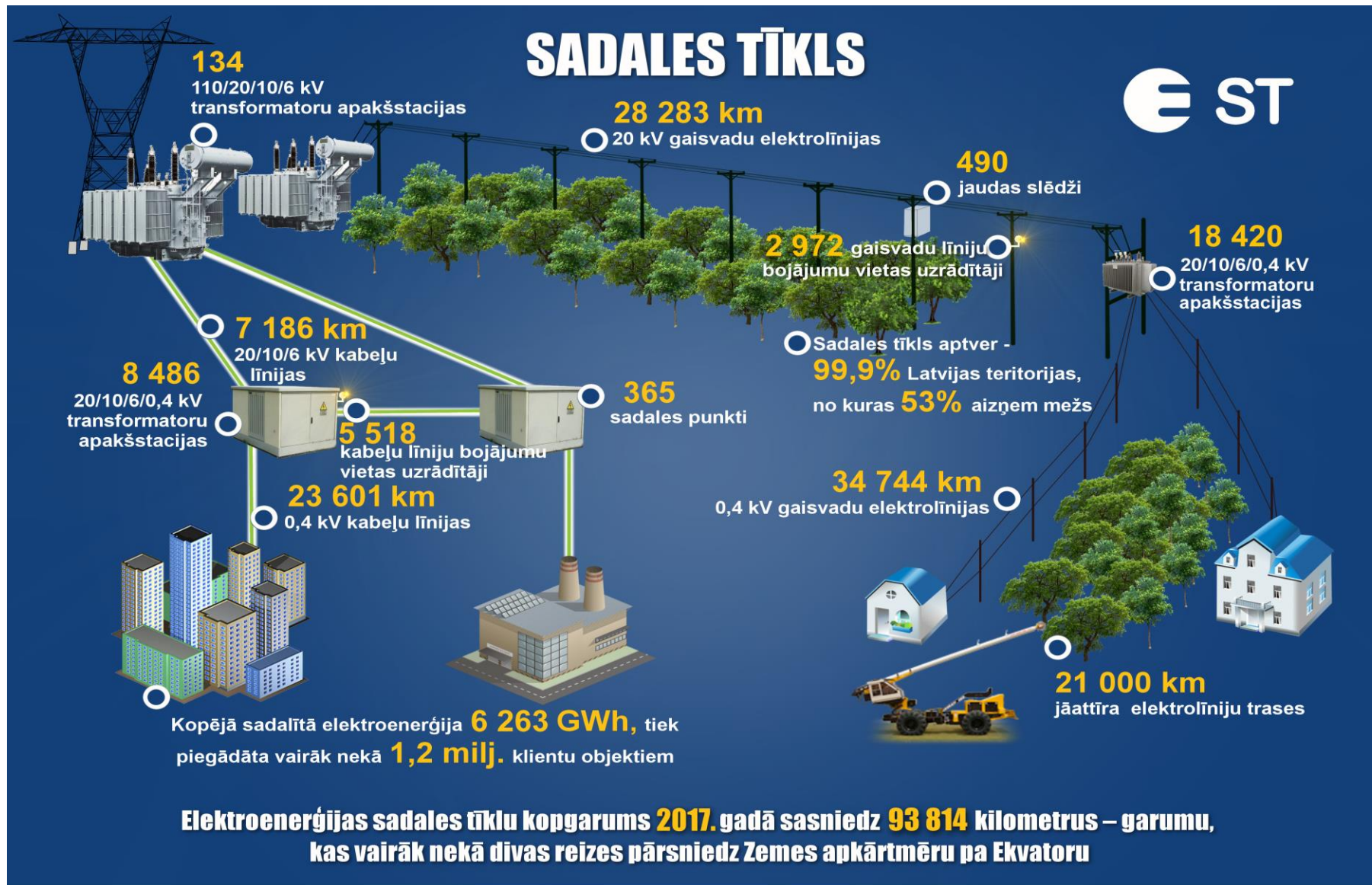


# Elektroenerģijas pieslēgumu efektivitāte

20/12/17

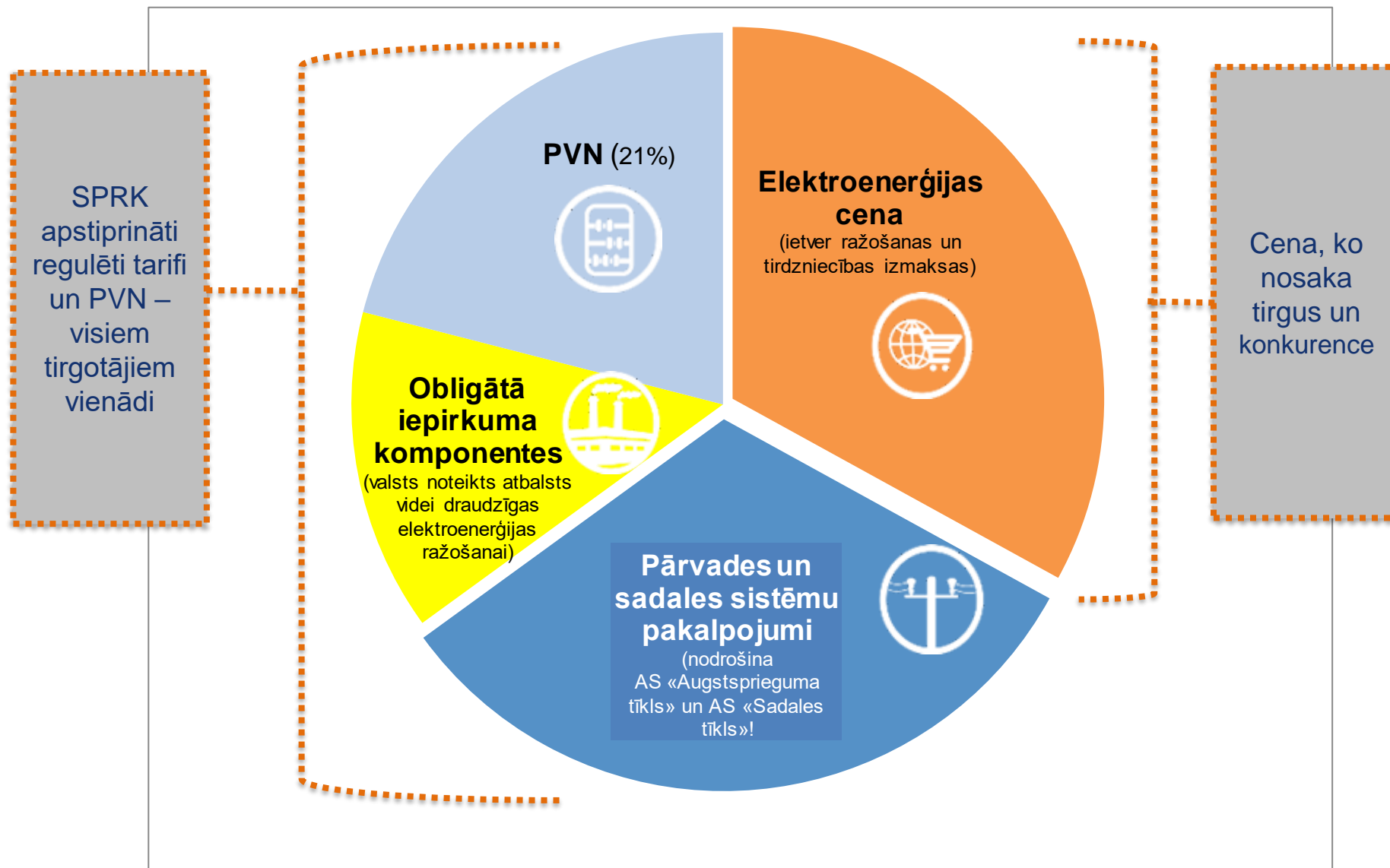




# Regulēts sabiedriskais pakalpojums – iesaistīto pušu pienākumi un atbildība

AS «Sadales tīkls» - sabiedrisko pakalpojumu sniedzējs	Sabiedrisko pakalpojumu regulēšanas komisija	Elektroenerģijas lietotāji un ražotāji
<ul style="list-style-type: none"> <li>Nodrošina vienlīdzīgus sadales sistēmas pakalpojumus un to kvalitāti visiem sistēmas lietotājiem saskaņā ar MK Nr.50</li> <li>Uztur un atjauno elektrotīklu</li> <li>Pieslēdz elektrotīklam jaunus lietotāju un elektroenerģijas ražotāju pieslēgumus</li> <li>Izstrādā sadales sistēmas pakalpojumu tarifu projektu un diferencētos tarifus</li> </ul>	<ul style="list-style-type: none"> <li>Uzrauga regulētos sabiedriskos pakalpojumus</li> <li>Izstrādā un apstiprina saistošos normatīvos dokumentus regulējamās nozarēs (pieslēguma noteikumus, tarifu aprēķināšanas metodikas, noteikumus par tarifu projektu izstrādāšanu, Regulatoram iesniedzamo informāciju)</li> <li>Izvērtē iesniegtos tarifu aprēķinus (izmaksas) un apstiprina tarifus</li> </ul>	<ul style="list-style-type: none"> <li>Izvēlas izbūvēt pastāvīgu vai pagaidu pieslēgumu sadales sistēmai</li> <li>Nosaka, kāda ir nepieciešamā pieslēguma jauda</li> <li>Kontrolē savu elektroenerģijas patēriņu (kopējo un laika zonās)</li> <li>Izvēlas sistēmas pakalpojumu tarifu plānu</li> </ul>

# Kas veido elektrības izmaksas ?



# Elektroenerģijas tirgus likuma grozījumi

Par OIK aprēķina kārtības izmaiņām lasiet AS "Energijas publiskais tirgotājs" tīmekļa vietnē [www.eptirgotajs.lv](http://www.eptirgotajs.lv).

Lai salīdzinātu OIK apmēru tagad un pēc izmaiņām, izmantojiet [OIK kalkulatoru](#).

Kopējo maksājumu par OIK veidos:

- **Mainīgā daļa** (OIK) būs atkarīga no patērētās elektroenerģijas apjoma **26.79 EUR/MWh => 14.63 EUR/MWh**
- **Fiksētā daļa** (jaudas komponente) – no pieslēguma tehniskajiem parametriem (līnijas, kopnes, 0.4 kV, 6-20 kV)

Vēlies salīdzināt maksājumus par OIK tagad un pēc izmaiņām? [Atvērt kalkulatoru](#)

Par mums [Kontakti](#) [OIK Kalkulators](#)

## OIK kalkulators

Privātpersonām | Uzņēmumiem

Mēneša elektroenerģijas patēriņš (kWh)

Fāžu skaits

1 fāze

[Aprēķināt](#)

Ar PVN	Līdzšinējā maksa par OIK	Jaunā maksa par OIK	Starpība
Bez PVN	€ 0,00	€ 0,00	€ 0,00

# OIK izmaksu izmaiņu prognoze

Pieslējuma raksturs	Pieslējumi	Starpība mēnesī (EUR)	Izmaiņas %
Izglītības un pirmsskolas iestādes	1603	46003	39.5
Kultūras iestādes, izklaides objekti	917	19448	16.7
Ūdensapgāde, apkure	1557	13888	11.9
Sporta būves	313	6664	5.7
Medicīnas un sociālā aprūpe	259	1278	1.1
Transports	53	781	0.7
Sakari , internets	74	437	0.4
PAVISAM:	4776	88498	76.0

# Pieslēgumu salīdzinājumi

Objekta nosaukums	Vieta	Tarifs	Patēriņš 12 mēnešos, kWh	Šobrīd par OIK gadā samaksā	Pēc jaunās metodikas maksātu	Starpība (jaunais mīnus esošais)	Starpība % pret esošo	Starpība vidēji mēnesī (EUR)
VIDUSSKOLA	RĪGA	S-6 0,4kV līnijas EUR	139 930	3 749	2 482.68	-1 266	-34%	-106
VIDUSSKOLA	VALMIERA	S-6 0,4kV līnijas EUR	44 660	1 196	1 088.88	-108	-9%	-9
VIDUSSKOLA	JĒKABPILS	S-6 0,4kV līnijas EUR	16 310	437	674	237	54%	20
SPORTA NAMS	JAUNPILS	S-6 0,4kV līnijas EUR	47 040	1 260	1 123.70	-137	-11%	-11
SPORTA ZĀLE	JĒKABPILS	S-6 0,4kV līnijas EUR	10 090	270	583	313	116%	26
SPORTA ZĀLE	VALKA	S-6 0,4kV līnijas EUR	3 420	92	486	394	430%	33
IELU APGAISMOJUMS	OGRE	S-8 0,4 kV līnijas EUR	93 850	2 514	1 808.53	-706	-28%	-59
IELU APGAISMOJUMS	BURTNIKI	S-8 0,4 kV līnijas EUR	11 140	298	598	300	101%	25
IELU APGAISMOJUMS	OZOLNIKI	S-8 0,4 kV līnijas EUR	7 330	196	543	346	176%	29
BĒRNUDĀRZS	RIEBIŅI	S-6 0,4kV kopnes ar drošinātāju līdz 200A EUR	36 950	990	844.58	-145	-15%	-12
BĒRNUDĀRZS	AGLONA	S-6 0,4kV kopnes ar drošinātāju līdz 200A EUR	29 330	786	733.10	-53	-7%	-4
BĒRNUDĀRZS	BROCĒNI	S-6 0,4kV kopnes ar drošinātāju līdz 200A EUR	10 140	272	452	181	67%	15

Pieslēgums - 3 fāzes, IAA 50 A

Atteikties no faktiski neizmantotās jaudas

Elektroiekārtu energoefektivitātes izvērtēšana

Pieslēgumu apvienošana / sadalīšana

Atbilstoša tarifa plāna un tirgotāju piedāvājumu izvēle

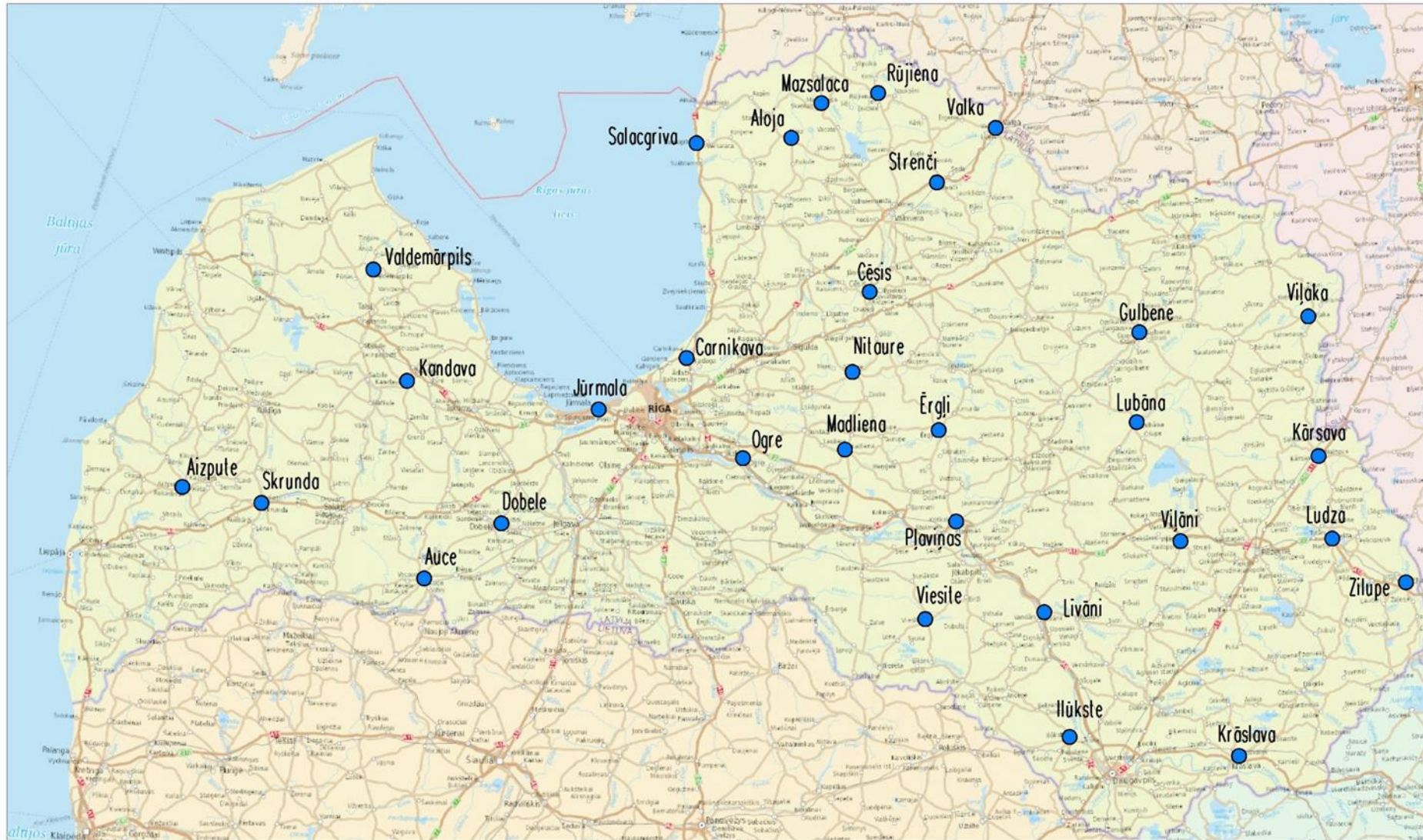
Tehnoloģisko procesu izvērtēšana



# ST perspektīvais **bāzu izvietojums** (30 dislokācijas vietas)



# ST atbrīvoto **bāzu izvietojums** (31 dislokācijas vieta)



# ST bāzu atbrīvošanas grafiks (2017 – 2021)

Bāze	Aizpute	Aloja	Auce	Carnikava	Cēsis	Daugavpils, Bauskas 2	Daugavpils, Pumpura 5	Dobele	Ērgļi	Gulbene	Ilūkste	Jūrmala	Kandava	Kārsava	Krāslava	Līvāni	Lubāna	Ludza	Madliena	Mazsalaca	Nītaure	Ogre	Pļaviņas	Rīga, Slimnīcas 6A	Rūjiena	Salacgrīva	Skrunda	Strenči	Valdemārpils	Valka	Ventspils	Viesīte	Vīļaka	Vīļāni	Zilupe		
2017																			X	X			X					X	X								
2018	X		X	X		X			X	X	X	X	X	X	X	X	X	X	X				X		X	X	X			X		X	X	X	X	X	
2019					X			X																							X						
2020							X																														
2021		X																				X															

## • Kontaktinformācija

[www.sadalestikls.lv](http://www.sadalestikls.lv)

[info@latvenergo.lv](mailto:info@latvenergo.lv)

AS "Sadales tīkls"

Šmerļa iela, 1, Rīga, LV-1230

Tālrunis: +371 67728222



/Sadalestikls

/AS «Sadales tīkls»

/AS «Sadales tīkls»